

## Олимпиада школьников – 8-9 класс

### Теоретические задания

#### Кулинария

**1. Как называется** старинный восточно-славянский напиток из воды, мёда и пряностей, в число которых нередко входили лечебные травяные сборы

Ответ \_\_\_\_\_

**2. Какой из рисунков показывает, что вы окончили еду?**

Обведите номер верного ответа.



**3. Верны ли следующие утверждения о варке бульона?**

А). Для получения бульона рыбу (птицу, мясо, грибы) заливают горячей водой, доводят до кипения и варят до готовности при слабом кипении

Б). Для получения бульона рыбу (птицу, мясо, грибы) заливают холодной водой, доводят до кипения и варят до готовности при слабом кипении.

Обведите номер верного ответа.

- 1) верно только А; 2) верно только Б; 3) верны оба действия; 4) оба действия не верны

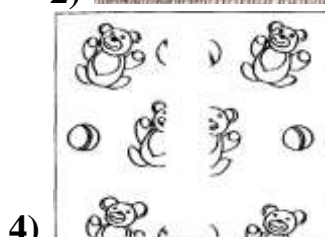
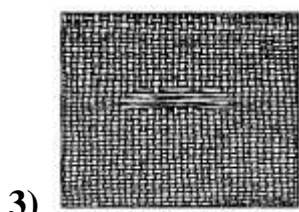
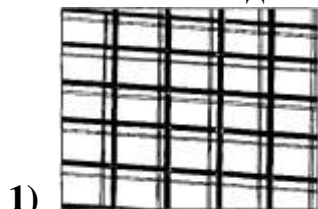
#### Материаловедение

**4. Составьте буквы в правильном порядке, расшифруйте слово, получите свойство ткани - способность текстильных материалов в подвешенном состоянии образовывать мягкие подвижные складки.**

- ь п р д у р т а о и м п е с

Ответ: \_\_\_\_\_

**5. На рисунках представлены варианты ткацких дефектов. Какой из вариантов дефектов можно устранить при раскрое изделия за счёт лекальных выпадов. Обведите номер верного ответа.**



#### Машиноведение

**6. Вставьте пропущенное слово:**

\_\_\_\_\_ - это изделие, выполненное из однородного материала без сборки.

**7. Продолжите предложение.**

Рабочее место школьника должно располагаться так, чтобы свет падал на поверхность стола

**8. Прочитайте внимательно текст описания модели юбки.**

Юбка коническая - «полу-солнце» с притачным поясом из тонкой шёлковой ткани.

**Предложите вариант шва для соединения полотнищ юбки. Зарисуйте схему шва.**



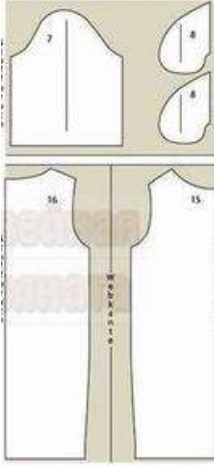
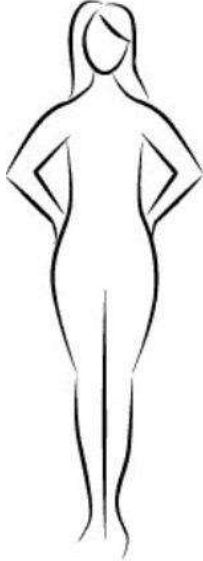
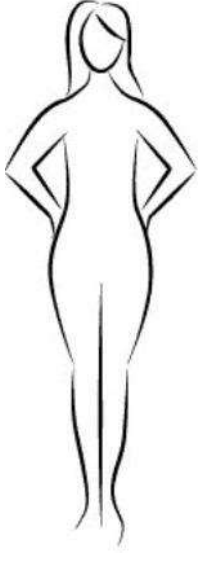
**9. Определите, в чем заключается цель любого проектирования?**

Обведите номер верного ответа.

- 1). Разработка плана определенных действий;
- 2). Создание нового продукта, удовлетворяющего потребностям людей;
- 3). Изготовление изделия по определенному заказу;
- 4). Организация мероприятия по определенному заказу.

**10. Творческое задание. Вам предложены детали кроя платья.**

1. Выполните эскиз изделия, согласно деталям кроя (вид спереди и вид сзади);
2. Сделайте описание модели платья по эскизу;
3. Предложите вариант декоративной отделки платья.
4. Предложите ткани (или волокнистый состав) для этой модели платья.

Детали кроя платья	Эскиз (вид спереди)	Эскиз (вид сзади)
		

Описание модели:

Назначение \_\_\_\_\_

*Силуэт* \_\_\_\_\_  
*Детали* \_\_\_\_\_  
*Цвет* \_\_\_\_\_  
*Отделка* \_\_\_\_\_  
*Ткани* \_\_\_\_\_