

A person wearing a blue shirt is painting a wall with a brush. The wall has a red and white pattern. In the foreground, there is a white paint tray containing several paintbrushes. The text "Ремонт и отделка жилого помещения." is overlaid on the image.

# Ремонт и отделка жилого помещения.

Составила учитель  
технологии  
Коробкова Е.Н.

# Виды ремонта.

- Косметический ремонт.
- Капитальный ремонт- евроремонт.



# Косметический ремонт.

Этот вид ремонта применяют для помещений, внешний вид которых требует лишь немного подновить.

**Косметический ремонт включает в себя такие виды работ:**



окраска стен и потолков,  
окон и дверей,  
частичная шпаклевка стен,  
переклейка обоев,

окраска труб отопления, плинтусов и т.п.

# Капитальный ремонт.



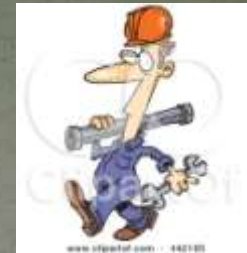
Включает в себя замену:  
сантехники,  
тепло-и электрооборудования,  
выравнивание стен и потолков,  
установку новых дверей,  
окон и полового покрытия.



Когда капитальный ремонт помещения производится с использованием самых современных строительных технологий, материалов и оборудования, его называют **евроремонтом.**



Проект  
нового  
интерьера  
жилого  
помещения  
выполняет  
**дизайнер.**



Ремонтные и отделочные работы осуществляют рабочие- мастера отделочных строительных работ(маляры, штукатуры, облицовщики-плиточники), мастера столярно-плотничных и паркетных работ (паркетчик, плотник, стекольщик), электромонтажники, сантехники и др.



# Отделка потолка и стен.



## Виды отделки:

- Обшивка
- Подвеска
- Натяжка
- Окраска



# Потолки бывают:

- Подвесные
- Натяжные
- Подшивные
- Окрашенные





# Стеновые покрытия:



- Штукатурка
- Краска
- Древесина
- Naturalный или искусственный камень
- Керамическая плитка
- Пластик
- Ткань
- Обои

# Отделка пола:

Современные напольные покрытия – это паркет, паркетная и массивная доска, ламинат, ковровое покрытие, линолеум и резиновые покрытия, керамическая плитка и камень.



- **Линолеум** – это сложный многослойный материал, каждый слой которого определяет его основными характеристиками: тепло- и шумоизоляцию, прочность, износостойкость.





- **Ламинат** – это древесно-стружечная плита (ДСП) толщиной 6-12 мм. Она пропитывается специальными смолами и клеями, препятствующими проникновению влаги, и покрывается защитной пленкой с рисунком. Ламинатные доски имеют по краям замок-фаску, который позволяет быстро собрать и плотно пригнать их друг к другу.

- **Паркетная доска** – это напольное покрытие, состоящее из нескольких слоев натурального дерева. Для двух нижних слоев используются недорогие породы древесины. Верхний слой изготавливается из бука, вишни, дуба и других ценных пород. Сверху он покрывается 5-7 слоями высокопрочного лака.





- **Ковровое покрытие** (ковролин) – это большой ковер, который покрывает весь пол комнаты, делая ее уютной и теплой. Ковровые покрытия отличаются долговечностью и простотой ухода.